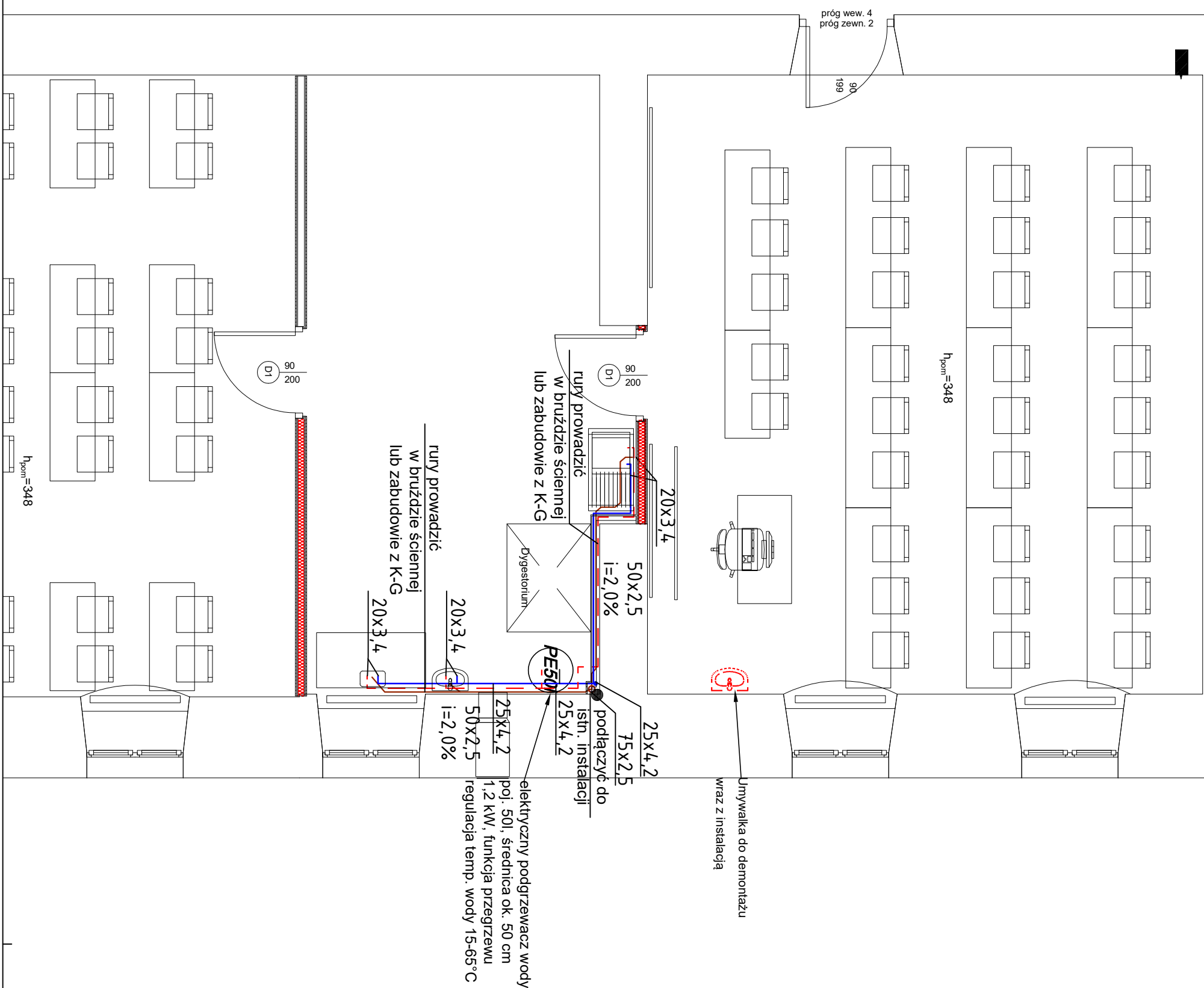









sala 55



LEGENDA:

- | | |
|---|---|
|  | projekowana kamizelka szelimska |
|  | projekciwna kamizelka szelimska
prowadzona pod sznurem |
|  | projekciwna zimna woda |
|  | projekciwna ciepła woda |
|  | proj. elektryczny podgrzewacz wody, poj. 60l |
|  | projekciwny zamek hydrauliczny z funkcją sprężarki |
|  | projekciwny zamek dwukierunkowy |

UWAGA:

- [illegible]

<div><div><div><div><div></div><div>BIURO INŻYNIERSKIE</div><div>ROBERT TELESZYŃSKI</div></div><div><div><div></div><div>42-202 Częstochowa, ul. Raciborska 13, tel. 504 645 245</div><div>REMONT WYBRANYCH POMIESZCZEŃ</div><div>W IV LICEUM OGÓLNOKSZTAŁCĄCYM IM. H. SIENKIEWICZA, ALEJA NAJŚWIĘTSZEJ MARYI PANNY 56 W CZĘSTOCHOWIE</div><div>ADRES INWESTYCJI: ALEJA NAJŚWIĘTSZEJ MARYI PANNY 56, 42-217 CZĘSTOCHOWA</div></div></div></div></div></div>			NR R/S		
PROJEKT			S7		
RYSUNEK - BRAUNDA SANITARNĄ			SKALA		
Rzut piętra 1 Sala nr 55- Instalacja Wod-Kan			1:50		
PROJEKTOWAŁ		mgr inż. Seweryn Urbaniski	SLK/3876/POOS/11	specjalność instalacyjna	PODPIS
INWESTOR Gmina Miasto Częstochowa			DATA		
42-217 Częstochowa, ul. Śląska 11/13			Kwiecień 2025		